

LBG

BRACCIO TELESCOPICO TELESCOPIC BOOM



WATCH IT IN ACTION
GUARDA IN AZIONE



Braccio telescopico

CARATTERISTICHE

- Sviluppato per estendere il raggio di lavoro, migliorare l'efficienza lavorativa e la flessibilità.
- Permette di svolgere più lavori nello stesso raggio operativo, migliorando così l'efficienza e riducendo la movimentazione del mezzo.
- Disponibile per l'installazione di pinze, abbattitrici e trinciatrici.
- 2 linee idrauliche a semplice o doppio effetto + 1 linea di drenaggio.
- Valvola di blocco su cilindro del telescopico.
- Estensione idraulica con pulegge e cavi d'acciaio in 3 sezioni di allungamento del braccio.
- Lunghezza in estensione massima 25 m
- Lunghezza in minima 10 m.
- Camera wireless posizionata in punta, con display in cabina per un maggior controllo delle operazioni.
- Sopporta in massima estensione 325 kg di peso.

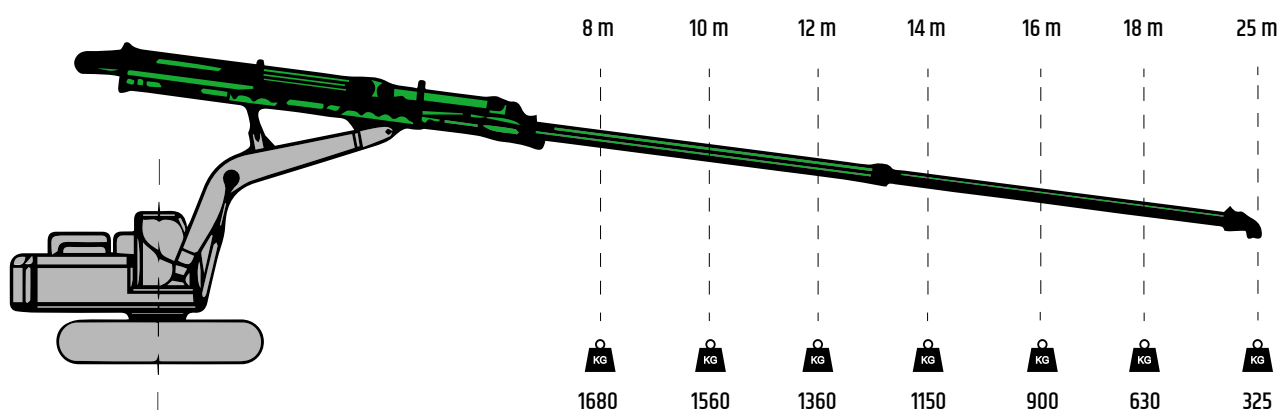
Telescopic boom




FEATURES

- Developed to extend the working radius of the equipment, improve working efficiency and flexibility.
- Allows more work to be done within the same working radius, thus improving efficiency and reducing vehicle handling.
- Available for the installation of grapples, harvesters and mulchers.
- 2 "two-way flow" hydraulic circuit + 1 case drain line.
- Valves block on telescopic cylinder.
- Hydraulic extension with pulleys and steel cables with 3 boom extension sections.
- Length in maximum extension of 25 m
- Length in minimum extension of 10 m.
- Wireless camera positioned at the tip, with in-cab display for greater control of operations.
- Carries 325 kg to 25 m of extension.

DATI TECNICI

DATA SHEET



			LUNGHEZZA MINIMA MINIMUM LENGTH	LUNGHEZZA MASSIMA MAXIMUM LENGTH	PESO IN MASSIMA ESTENSIONE WEIGHT IN MAXIMUM LENGTH	
LBG	14 - 24 tons	2200 kg 4850 lbs	10,2 m 401"	25 m 984"	325 kg 717 lbs	360°