

BIG INCH

CESOIA FORESTALE TREE SHEAR



WATCH IT IN ACTION
GUARDA IN AZIONE



Cesoia forestale

CARATTERISTICHE

- Ideale per l'abbattimento di tronchi e piante.
- Taglio e trattenuta della pianta in un'unica azione.
- 1 linea idraulica a doppio effetto.
- Lama saldata.
- Corpo macchina rinforzato.
- Progettata per una ridotta manutenzione.
- Fornita con piastra di adattamento.

Su richiesta:

- sella di attacco, disponibile su misura;
- fornitura di tubi;
- disponibile con lama imbullonata.

Tree shear

FEATURES

- Perfect for felling trees and plants.
- Cutting and holding the plant in a single action.
- 1 "two-way flow" hydraulic circuit.
- Welded blade.
- Reinforced machine body.
- Low maintenance design.
- Supplied with adapter plate.

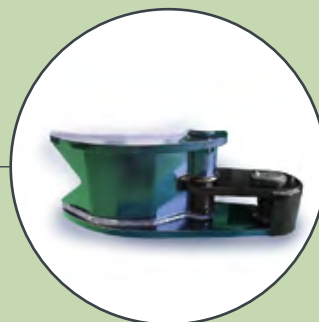
Upon request:

- custom-made mounting bracket;
- hoses;
- bolted blade available.



PUNTI DI FORZA

STRENGTH



GANASCIA CON BRACCIO DI LEVA MAGGIORATO

Potenza di taglio aumentata.
Abbattimento e trattenuta della pianta in un'unica azione.

EXTENDED LEVER ARM

Increased cutting power.
Felling and holding of the tree in a single action.



CILINDRO AD ALTE PRESTAZIONI

Controllo semplificato grazie all'utilizzo di una sola linea idraulica.

REINFORCED STRUCTURE

Compactness, lightness, resistance and safety.



STRUTTURA RINFORZATA

Compattezza, leggerezza, resistenza e sicurezza.

REINFORCED STRUCTURE

Compactness, lightness, resistance and safety.



LAMA SAGOMATA

Profilo sagomato e testato per conferire una migliore efficienza di taglio su ogni tipologia di legno.

SHAPED BLADE

Profile shaped and tested to give better cutting efficiency on all types of wood.

DATI TECNICI ACCESSORI

ACCESSORIES DATA SHEET

	BI100 	BI200 	BI300 	BI400 	BI500 	BI600 
	1,5 - 3 tons	3 - 7 tons	8 - 14 tons	14 - 24 tons	23 - 30 tons	min. 30 tons
	140 kg 310 lbs	230 kg 510 lbs	420 kg 925 lbs	845 kg 1862 lbs	1810 kg 3990 lbs	2400 kg 5291 lbs
	40 mm 1,5"	50 mm 2"	60 mm 2,5"	120 mm 4,7"	200 mm 8"	270 mm 11"
	150 mm 6"	200 mm 8"	300 mm 12"	400 - 450 mm 16" - 18"	500 - 600 mm 20" - 24"	600 - 700 mm 23" - 27"
	180 - 220 bar 2610 - 3190 psi	180 - 250 bar 2610 - 3625 psi	180 - 280 bar 2610 - 4060 psi	250 - 300 bar 3625 - 4350 psi	300 - 350 bar 4350 - 5075 psi	320 - 400 bar 4640 - 5800 psi
	25 - 40 l/min 6 - 11 gpm	30 - 80 l/min 8 - 21 gpm	50 - 120 l/min 13 - 31 gpm	100 - 180 l/min 26 - 47 gpm	180 - 250 l/min 47 - 66 gpm	250 - 300 l/min 66 - 79 gpm
LARGHEZZA WIDTH	800 mm 31"	890 mm 35"	1115 mm 44"	1455 mm 57"	1640 mm 65"	1965 mm 77"
LUNGHEZZA LENGHT	775 mm 30"	1010 mm 39"	1240 mm 49"	1500 mm 59"	1860 mm 73"	2057 mm 81"
ALTEZZA HEIGHT	420 mm 16"	462 mm 18"	552 mm 22"	707 mm 28"	892 mm 35"	1021 mm 40"
	☑	☑	☑	☑	☑	☑
	☑	☑	☑			
	☑	☑	☑			
		☑	☑	☑		
	☑	☑	☑			

BIG INCH

CESOIA FORESTALE
TREE SHEAR



BI100



BI200



BI300



BI400



BI500



BI600