

# LBG

## BRAS TÉLESCOPIQUE POUR PELLE BRAZO TELESCÓPICO PARA EXCAVADORA



VOYEZ-LE EN ACTION  
MÍRALO EN ACCIÓN



### Bras télescopique pour pelle

#### CARACTÉRISTIQUES

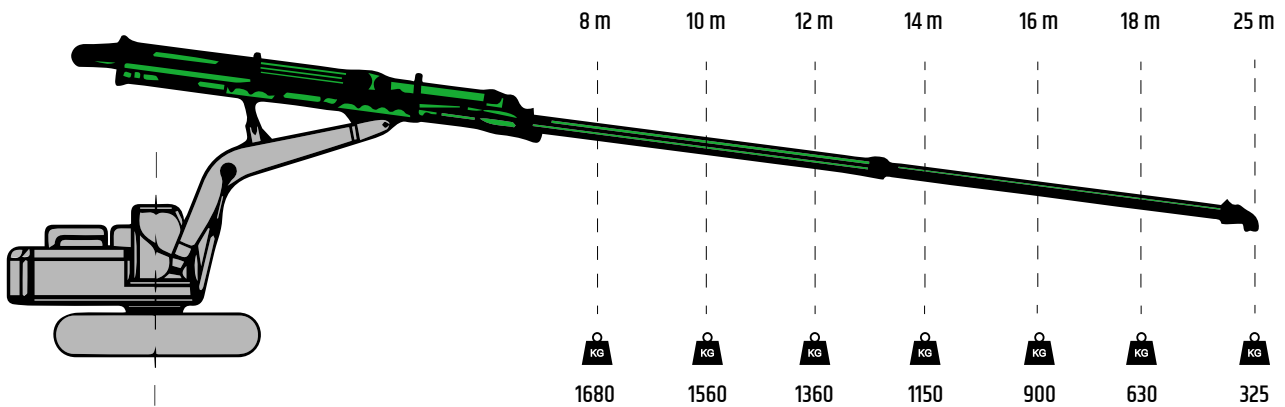
- Conçu pour étendre la portée de travail, améliorer l'efficacité et la flexibilité.
- Il permet d'effectuer plusieurs tâches dans le même rayon d'action, améliorant ainsi l'efficacité et réduisant les déplacements de l'engin.
- Disponible pour l'installation de pinces, d'abatteuses et de broyeurs.
- 2 circuits hydrauliques à simple ou double effet + 1 circuit de vidange.
- Vanne de blocage sur le vérin du télescopique.
- Extension hydraulique avec poulies et câbles en acier en 3 sections d'allongement du bras.
- Longueur en extension maximale 25 m
- Longueur minimale : 10 m.
- Caméra sans fil placée à l'extrémité, avec écran dans la cabine pour un meilleur contrôle des opérations.
- Supporte un poids maximal de 325 kg en extension maximale.

### Brazo telescópico para excavadora

#### CARACTERÍSTICAS

- Desarrollado para ampliar el radio de trabajo, mejorar la eficiencia y la flexibilidad.
- Permite realizar más trabajos en el mismo radio de operación, mejorando así la eficiencia y reduciendo los desplazamientos del vehículo.
- Disponible para la instalación de pinzas, desmontadoras y trituradoras.
- 2 líneas hidráulicas de simple o doble efecto + 1 línea de drenaje.
- Válvula de bloqueo en el cilindro del telescópico.
- Extensión hidráulica con poleas y cables de acero en 3 secciones de alargamiento del brazo.
- Longitud máxima de extensión: 25 m
- Longitud mínima de 10 m.
- Cámara inalámbrica situada en la punta, con pantalla en la cabina para un mayor control.
- Soporta un peso máximo de 325 kg en su extensión máxima.

**DONNÉES TECHNIQUES**  
**DATOS TÉCNICOS**



			LONGUEUR MINIMALE LONGITUD MÍNIMA	LONGUEUR MAXIMALE LONGITUD MÁXIMA	POIDS À EXTENSION MAXIMALE PESO EN EXTENSIÓN MÁXIMA	
<b>LBG</b>	14 - 24 tons	2200 kg 4850 lbs	10,2 m 401"	25 m 984"	325 kg 717 lbs	360°